

Wat te doen bij stroomuitval?



Groepenindeling: (zelf invullen)

1
2
3
4
5

A Bel met Nationaal Storingsnummer gas en stroom 0800-9009

B Mogelijk is je hoofdzekering defect. Bel met 0800-9009 voor een monteur.

Let op: als het defect is veroorzaakt door je eigen apparatuur of handelen dan worden de kosten van de monteur bij je in rekening gebracht.

C Storing in de binneninstallatie

Controleer dit op de volgende wijze:

- Haal alle stekkers in huis uit het stopcontact.
- Schakel de uitgevallen groepen weer in.
- Doe één voor één alle stekkers weer in het stopcontact.
- Het apparaat dat ervoor zorgt dat de groep er weer uitvliegt veroorzaakt kortsluiting en is kapot.
- Verwijder de stekker van dit apparaat uit het stopcontact en schakel de uitgevallen groep weer in.

Bestaat de storing na deze procedure nog steeds neem dan contact op met Ons Huis. Als de storing veroorzaakt wordt door je eigen apparatuur zijn de kosten voor rekening van de huurder.

Gaslucht

Draai de hoofdgaskraan dicht (deze zit op de gasmeter). Zet deuren en ramen open om te ventileren.

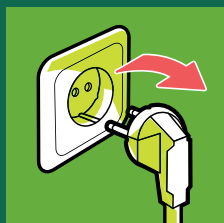
Bel buiten of bij de burens het Nationaal Storingsnummer gas en stroom 0800-9009. Geen vuur, niet roken en geen stroomschakelaars gebruiken!

De handleiding voor het ontluichten en bijvullen van je cv vind je op de achterkant van deze kaart.

CV ontluchten en bijvullen

Luchtbellen zijn vaak de oorzaak van geluiden in de cv leidingen. Ook kan het zo zijn dat door lucht radiatoren niet of slechts gedeeltelijk warm worden. Dit probleem is eenvoudig te verhelpen door het systeem te ontluchten. Na het ontluchten is het van belang dat u de waterdruk in uw cv-systeem weer op orde brengt. Hieronder ziet u een handleiding om uw cv te ontluchten en bij te vullen.

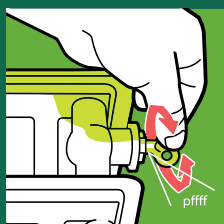
Controleer regelmatig het waterpeil van uw cv om problemen te voorkomen.



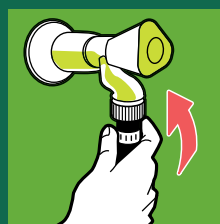
1. Voordat u de cv gaat ontluchten moet u alle radiatorkranen open draaien en de cv minimaal 10 minuten laten draaien. Hierdoor verzamelt de lucht zich bij de ventielen. Schakel daarna de ketel uit door de stekker uit het stopcontact te trekken of door het knopje ① op de ketel in te drukken.



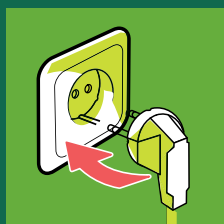
4. Laat de cv enige tijd draaien. Controleer de waterdruk op de manometer op de ketel. De druk in de ketel moet liggen tussen 1,5 en 2,0 bar. Is de druk lager dan moet de ketel bijgevuld worden.



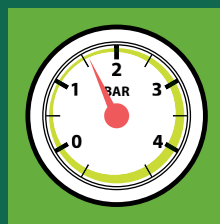
2. Ontlucht de radiatoren, werk van beneden naar boven. Draai met het ontluchtingssleuteltje het ventiel op de radiator voorzichtig open. Draai het weer dicht zodra er een constante stroom water uit komt. Houd er een bakje onder om vlekken op de vloer en muur te voorkomen.



5. Trek de stekker van de ketel uit het stopcontact. Schroef de vulslang op de kraan en op het vulpunt van de ketel. Draai de waterkraan open en daarna de kraan van het vulpunt.



3. Ontlucht op dezelfde manier het expansievat (het rode vat naast de ketel). Vergeet de ventielen niet die in het hoogste punt van de leidingen zijn aangebracht. Steek vervolgens de stekker van de cv weer in het stopcontact of schakel de ketel weer in door het knopje ① op de ketel in te drukken.



6. Vul de ketel bij tot de manometer ongeveer 1,8 bar aangeeft. Draai beide kranen dicht. Steek de stekker van de ketel weer in het stopcontact. Laat de ketel 10 minuten draaien en ontlucht vervolgens opnieuw het systeem (zie stap 1).

Ons Huis jouw thuis

Eeftinksweg 50 | 7541 WE Enschede | t 053 48 48 900
e info@onshuis.com | w www.onshuis.com



**ons
huis**